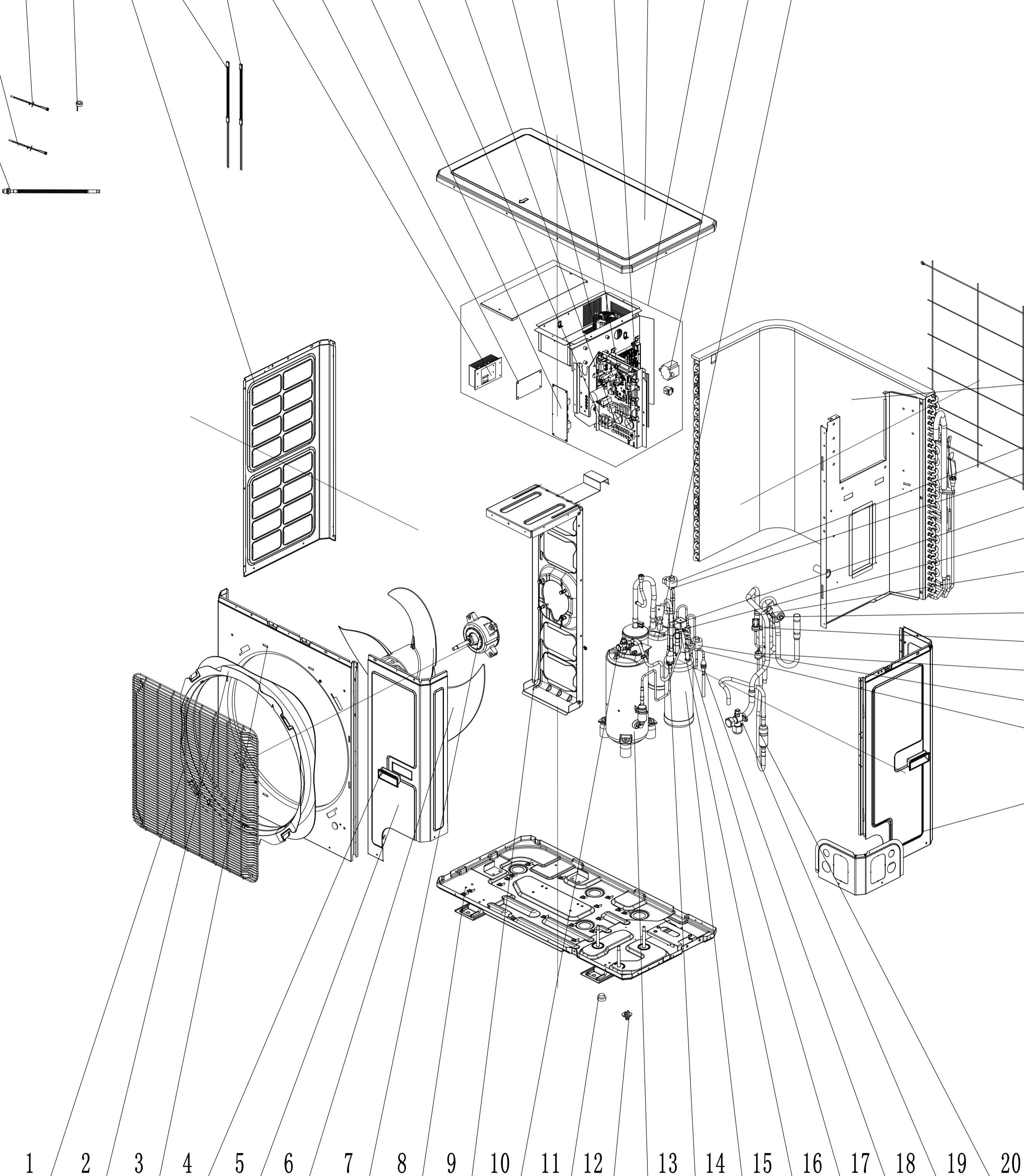


发放单位

- 13 标管
- 201 家工
- 22 质控
- 24 采购
- 29 出口
- 361 商工
- 43 钣金
- 44 喷塑
- 46 两器
- 47 管路
- 48 模具
- 49 筛选
- 50 控制
- 51 空四
- 55 管二
- 58 试制
- 61 巴西
- 62 重庆
- 63 合肥

52 51 50 49 48 47 46 45 44 43 42 41 40 39 38 37 36 35 34



52	Corrugated Pipe	波纹管	
51	Temperature Sensor	感温包	
50	Temperature Sensor	感温包	
49	Magnet Coil	电磁线圈	
48	Left Side Plate	左侧板	
47	Electrical Heater(Compressor)	电加热带	
46	Electrical Heater	电加热带	
45	Radiator	散热器	
44	Power Switch	开关电源	
43	Filter Board	滤波板	
42	Terminal Board	接线板	
41	Terminal Board	接线板	
40	PFC Inductance	PFC电感	
39	Main Board	主板	
38	Main Board	主板	
37	Coping	顶盖	
36	Electric Box Assy	电器盒部件	
35	Inductance	电感	
34	Gas-liquid Separator	汽液分离器	
33	Rear Grill	网罩	
32	Condenser Assy	冷凝器部件	
31	Electric Expand Valve Fitting	电子膨胀阀线圈	
30	Electronic Expansion Valve	电子膨胀阀	
29	One Way Valve	单向阀	
28	Strainer	过滤器	
27	Filter	过滤器	
26	4-way Valve	四通阀	
25	Pressure Sensor	压力传感器	
24	Pressure Protect Switch	压力开关	
23	Electric Expand Valve Fitting	电子膨胀阀线圈	
22	Electronic Expansion Valve	电子膨胀阀	
21	Rear Side Plate	后侧板	
20	Silencer	消音器	
19	Cut off Valve	截止阀	
18	Strainer	过滤器	
17	Magnet Coil (Electromagnetic Valve)	电磁阀线圈	
16	Electromagnetic Valve	电磁阀	
15	Accumulator	储液器	
14	Strainer	过滤器	
13	Compressor and Fittings	压缩机及其配件	
12	Drainage Joint	排水接头	
11	Drainage Hole Cap	底盘胶塞	
10	Cut off Valve	截止阀	
9	Motor Support Sub-Assy	电机支架组件	
8	Chassis Sub-Assy	底盘组件	
7	Brushless DC Motor	无刷直流电机	
6	Axial Flow Fan	轴流风叶	
5	Front Side Plate	前侧板	
4	Handle	提手	
3	Cabinet	外罩	
2	Diversion Circle	导流圈	
1	Front Grill	格栅	

是否属于客户化物料
 是 否
 使用范围
 通用 出口 内销

地点 状态
 管一 是否需要再加工
 管二 是否需要再加工

借通用登记

物料状态
 钣金
 喷塑
 两器
 管路
 机加件
 采购
 注塑
 喷涂
 丝印
 控制
 预装
 下料
 发泡
 壳管

图幅:A3

						材料	GUD36W/A-D(U)			GREE
标记	处数	分区	更改文件号	签名	年月日	产品型号				
设计	梁嘉欣	190118	标准化			图样标记	重量	比例	物料编码	
审核			数据审核			S		1:20		
工艺			审定			共 1 页	第 1 页	GUD36WADU. BZ000000		
会签			批准							