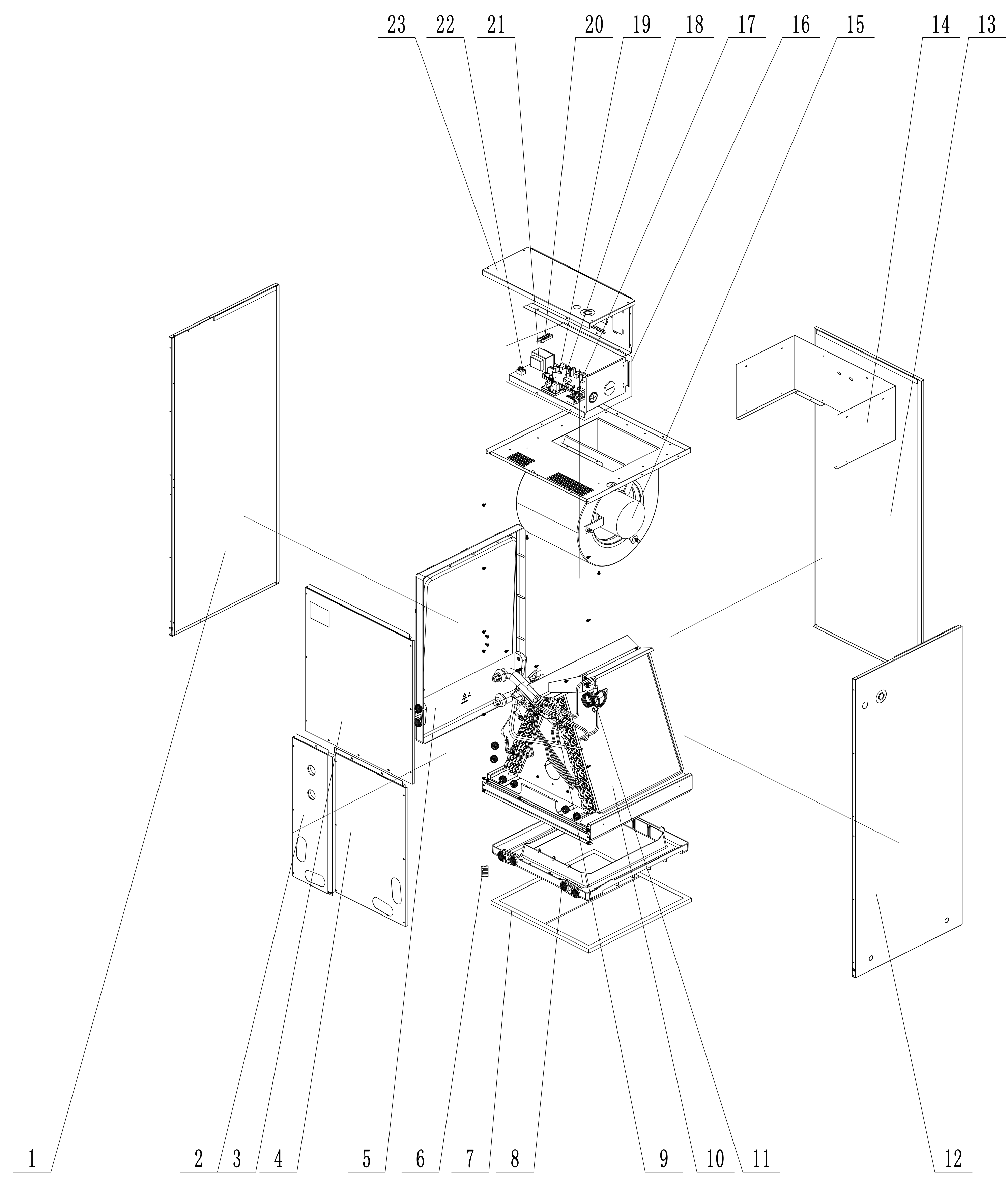


发放单位
13 标管
201 家工
22 质控
24 采购
29 出口
361 商工
43 钣金
44 喷塑
46 两器
47 管一
48 模具
49 筛选
50 控制
51 空四
55 管二
58 试制
61 巴西
62 重庆
63 合肥

是否属于客户化物料
是
否
使用范围
通用
出口
内销

地点	状态
管一	是否需再加工
管二	是否需再加工
借通用	登记

物料状态
钣金
喷塑
两器
管路
机加件
采购
注塑
喷涂
丝印
控制
预装
下料
发泡
壳管



23	Top Cover Plate	顶盖板		
22	Terminal Board	接线板		
21	Transformer	电源变压器		
20	Terminal Board	接线板		
19	Main Board	主板		
18	Pinboard	转接板		
17	Terminal Board	接线板		
16	Electric Cabinet Assy	电控箱部件		
15	Motor for Centrifugal Fan	离心风机		
14	Board(Opening Of Tuyere)	风口板		
13	Rear Side Plate	后侧板		
12	Right Side Plate	右侧板		
11	Thermal Expansion Valve	热力膨胀阀		
10	Evaporator Assy	蒸发器部件		
9	Strainer	过滤器		
8	Water Tray	接水盘		
7	Filter Sub-Assy	过滤网组件		
6	Choke Plug	堵头		
5	Water Tray	接水盘		
4	Bottom Cover Plate 2	下盖板2		
3	Top Cover	上盖板		
2	Bottom Cover Plate 1	下盖板1		
1	Left Side Plate	左侧板		
序号	英文名称	中文名称		

						材				GREE
						料				
标记	处数	分区	更改文件号	签名	年月日	产品型号	GUD36A/A-D(U)			爆炸图
设计	梁嘉欣		190118	标准化		图样标记	重量	比例		
审核				数据审核		S		1:20	物料编码	
工艺				审定		共 1 页	第 1 页	GUD36AADU.BZ000000		
会签				批准						