

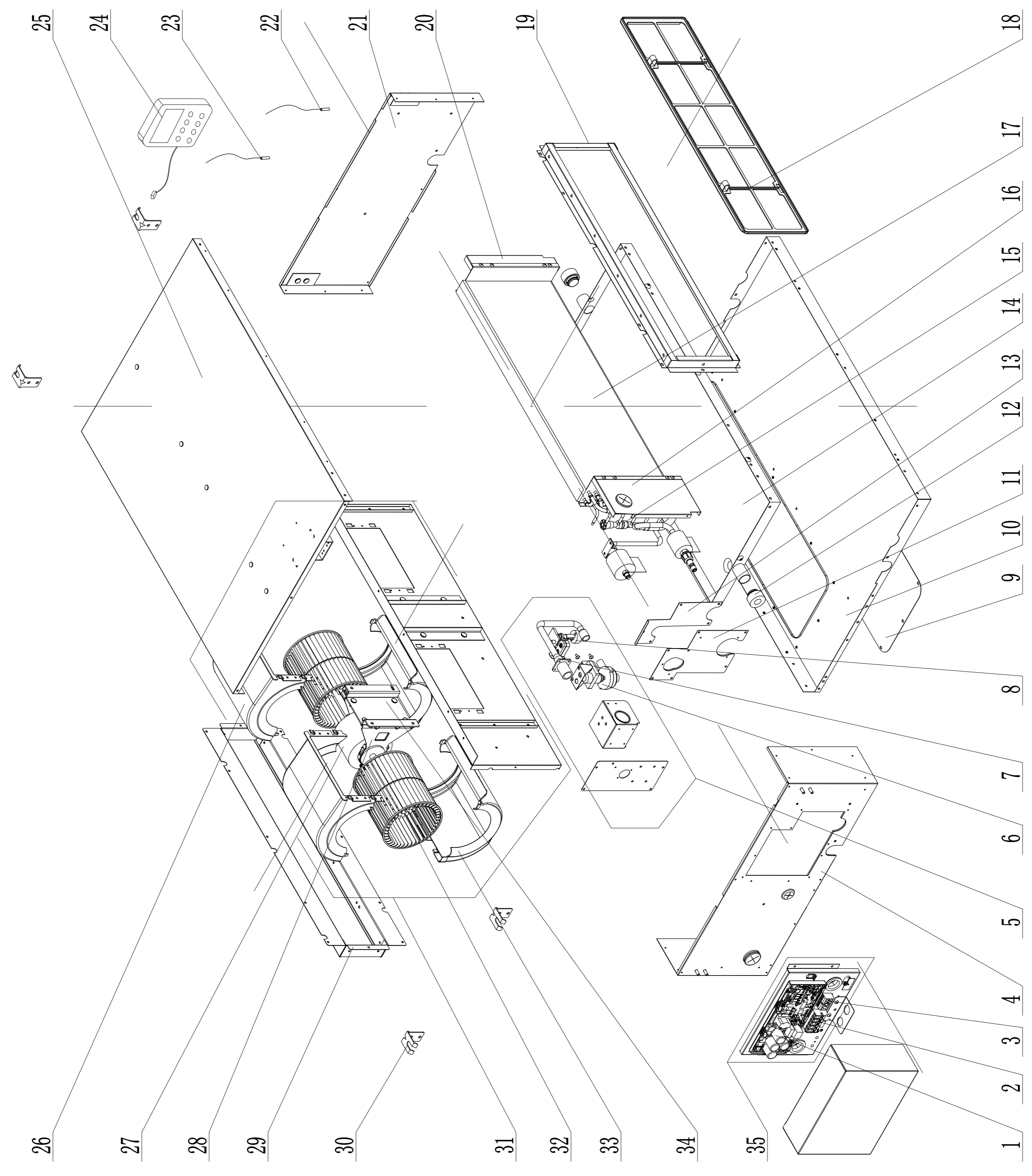
13	管子	√
20	加工	√
22	质控	√
24	采购	√
29	出口	√
36	加工	√
43	钣金	√
44	喷漆	√
46	两器	√
47	模具	√
48	模具	√
49	筛选	√
50	控制	√
51	空四	√
55	管二	√
58	试制	√
61	巴西	√
62	重庆	√
63	合肥	√

是否属于客户化物料

是否	√
使用范围	√
通用	√
出口	√
内销	√

地点	状态
管一	是否
管二	需求
管三	库存
借用	记录
通用	物料

物料	状态
钣金	喷塑
喷漆	两器
管路	机加件
采购	注塑
注塑	喷漆
丝印	控制
控制	预装
预装	下料
下料	及泡
及泡	壳管
壳管	



35	Electric Box Assy	电器盒部件
34	Motor Support Sub-Assy	电机支架组件
33	Propeller Housing	后蜗壳
32	Centrifugal Fan	离心风叶
31	Hook	离心风机部件
30	Hook	挂钩
29	Return Air Frame Sub-Assy	回风口组件
28	Supporter	支架(电机)
27	Fan Motor	直流无刷电机
26	Front Volute Casing	前蜗壳
25	Top Cover Board Sub-Assy	上盖板组件
24	Display Board	显示屏
23	Temperature Sensor	感温包
22	Ambient Temperature Sensor	感温包
21	Right Side Plate Sub-Assy	右侧板组件
20	Right Support of Evaporator	蒸发器右支撑架
19	Side Plate Sub-Assy of Return Air Frame	回风柜边板组件
18	Filter	过滤网组件
17	Evaporator Assy	蒸发器部件
16	Left Support of Evaporator	蒸发器支架组件(左)
15	Strainer	过滤器
14	Water Tray Assy	接水盘部件
13	Seal Of Connection Pipe	连接管封口板1
12	Choke Plug of Water Pipe	接水管堵头
11	Seal Of Left Side Plate Sub-Assy	左侧板封板组件
10	Bottom Cover Plate	下盖板
9	Cover Of Air-In	回风盖板
8	Water Level Switch	液位开关(1位)
7	Pump Drainpipe	水泵排水管
6	Water Pump	水泵
5	Water Pump Assy	水泵部件
4	Left Side Plate Assy	左侧板部件
3	Terminal Board	接线板
2	Terminal Board	接线板
1	Main Board	主板
序号	英文名称	中文名称

GREE

爆炸图

标记	设计	审核	工艺	会签
处数	胡英			
分区	140414			
更改文件号	标准化			
签名	数据审核			
年月日	审定			
产品型号	批准			
803FI (特殊功能) (ETL认证)				
图样标记	S			
重量	比例			
共 1 页	1:10			
第 1 页	物料编码			
	GFH1803FI.LB200003			