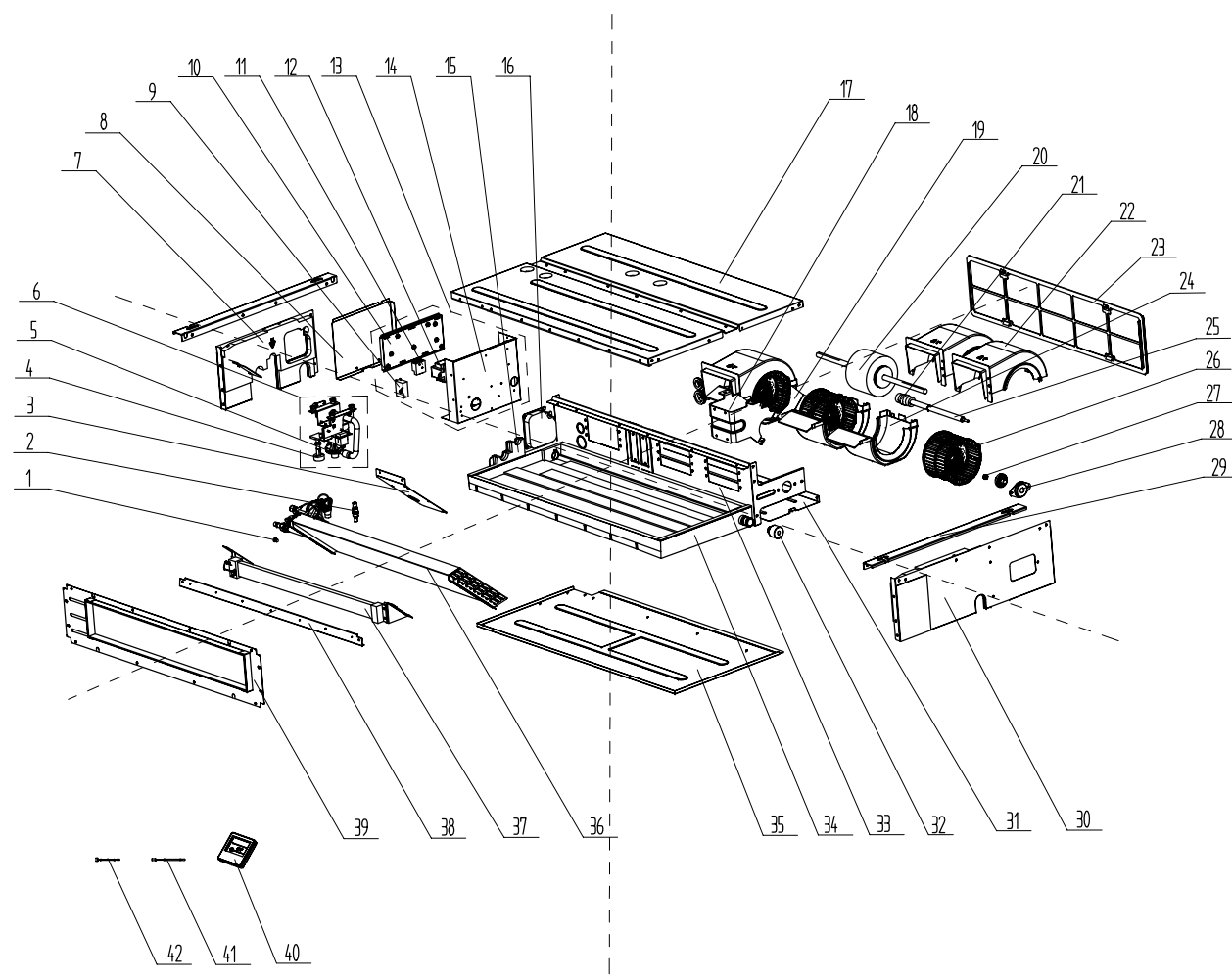


17	家研
201	家工
202	试制
22	质控
24	采购
29	出口
361	商工
43	钣金
44	喷塑
46	两器
47	管一
48	模具
49	筛选
50	控制
51	空四
55	管二
62	重庆
79	小家电
61	巴西

是否属于客户化物料	
是	
否	✓
使用范围	
通用	
出口	
内销	✓
地点	
管一	是否需再加工
管二	是否需再加工
借通用登记	

物料状态	
钣金	
喷塑	
两器	
管路	
机加件	
采购	
注塑	
喷涂	
丝印	
控制	
预装	
下料	
开模编号	



42	Temperature Sensor	感温包	*	
41	Ambient Temperature Sensor	感温包	*	
40	Display Board	显示屏板	*	
39	Air Outlet Frame Assy	出风框部件	*	
38	Cover of Air Outlet	出风口盖板	*	
37	Electric Heater	电加热器	*	
36	Evaporator Assy	蒸发器部件	*	
35	Bottom Cover Plate	下盖板	*	
34	Water Tray Assy	接水盘部件	*	
33	Fan Mounting Plate Assy	风机安装板部件	*	
32	Choke Plug of Drain Pipe	排水管堵头	*	
31	Cover Plate of the Fan	风机盖板	*	
30	Right Side Plate Assy	右侧板部件	*	
29	Supporter	支架(整机)	*	
28	Support Of Motor Bearing	电机轴承座	*	
27	Fan Bearing	风扇轴承(自带)	*	
26	Centrifugal Fan	离心风叶	*	
25	Rotary Axis Sub-assy	转动轴组件	*	
24	Rear Volute Casing	后蜗壳	*	
23	Filter Sub-Assy	过滤网组件	*	
22	Front Volute Casing	前蜗壳	*	
21	Joint Slack	联轴器	*	
20	Fan Motor	电机	*	
19	Bar Clasp Sub-assy	卡箍组件(电机)	*	
18	Supporter	支架(电机)	*	
17	Top Cover Board Assy	上盖板部件	*	
16	Sealplate Sub-assy (drainage)	排水口封板组件	*	
15	Sealplate Sub-assy (outlet)	出管封板组件	*	
14	Electric Box Sub-assy	电器盒组件	*	
13	Electric Box Assy	电器盒部件	*	
12	Transformer	电源变压器	*	
11	Terminal Board	接线板(3位)	*	
10	Main Board	主板	*	
9	Capacitor	电容	*	
8	Electric Box Cover	电器盒盖	*	
7	Left Side Plate Assy	左侧板部件	*	
6	Water Pump Assy	水泵部件	*	
5	Water Pump	水泵	*	
4	Water Level Switch	液位开关	*	
3	Sealplate Sub-assy (evaporator)	蒸发器封板组件	*	
2	Filter	过滤器	*	
1	Filter Sub-assy	过滤网组件	*	集气管组件
序号	英文名称	中文名称	是否配件(*)	备注

GREE									
标记	处数	分区	更改文件号	签名	年月日	产品型号	GW-F50P/NE2(1P)R0	爆炸图	
设计	李秀梅	110508	标准化			图样标记	重量	比例	
审核			数据审核			S		1:1	物料编码
工艺			审定			共1页	第1页		VF50PNaE2.BZ000000
会签			批准						