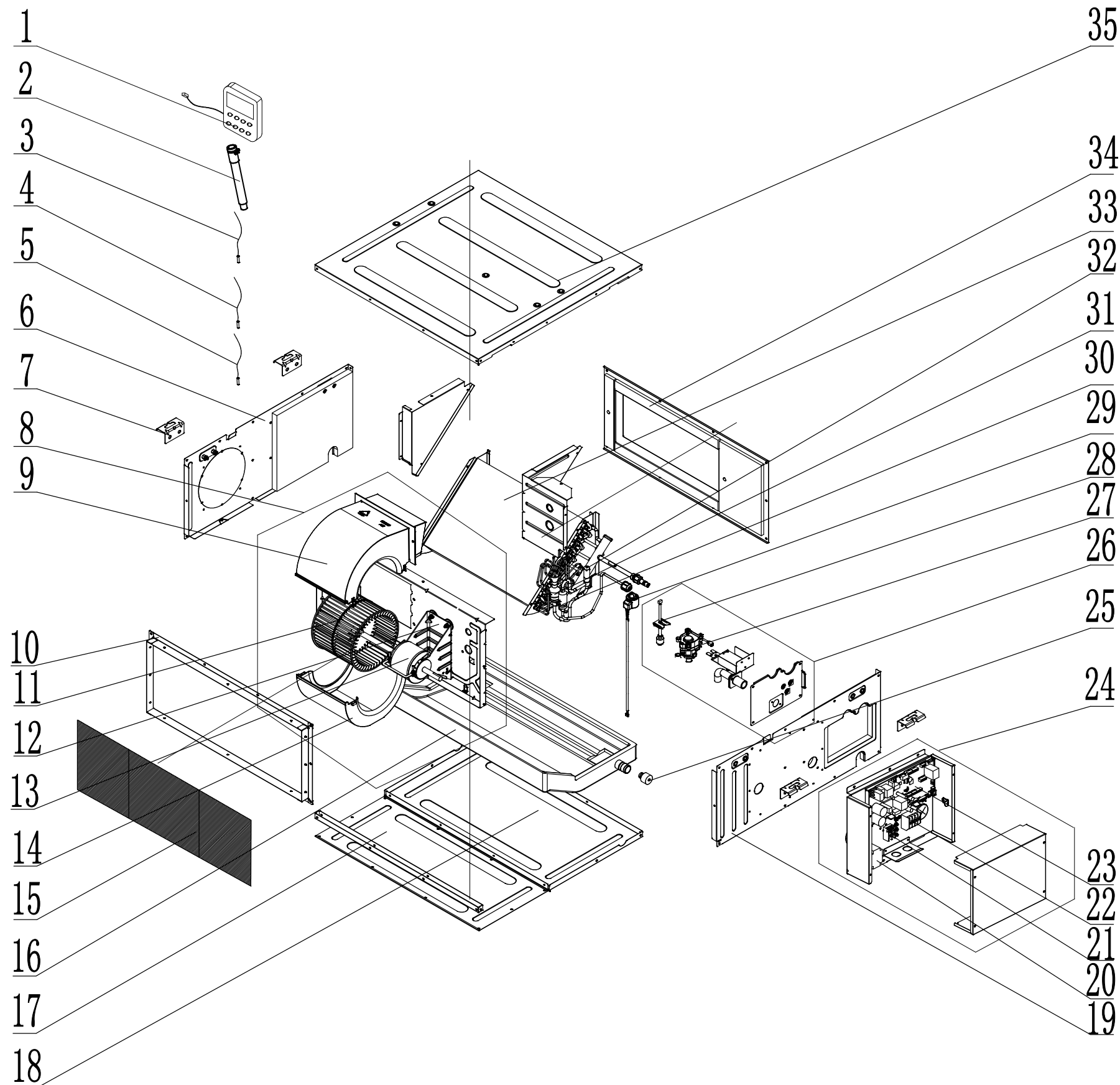


A

A



发放单位	
13	标管
201	家工
22	质控
24	采购
29	出口
361	商工
43	钣金
44	喷漆
46	两器
47	管一
48	模具
49	筛选
50	控制
51	空四
55	管二
58	试制
61	巴西
62	重庆
63	合肥

是否属于客户化物料	
是	否
使用范围	
通用	出口
内销	
地点	
管一	管二
借通用	物料
状态	
是否	是否
需	需
再	再
量	量
记	记
工	工
作	作
完	完
成	成
注	注
册	册
印	印
制	制
下	下
料	料
发	发
泡	泡
壳	壳
管	管

35	Top Cover Board Assy	上盖板部件		
34	Air Outlet Frame Assy	出风框部件		
33	Evaporator Assy	蒸发器部件		
32	Electronic Expansion Valve	电子膨胀阀		
31	Strainer	过滤器		
30	Strainer	过滤器		
29	Electric Expand Valve Fitting	电子膨胀阀线圈		
28	Water Level Switch	液位开关		
27	Water Pump	水泵		
26	Seal Plate Assy	封板部件		
25	Choke Plug Of Drain Pipe	排水管堵头		
24	Electric Box Assy	电器盒部件		
23	Main Board	主板		
22	Terminal Board	接线板		
21	Terminal Board	接线板		
20	Inductance	电感		
19	Left Side Plate Assy	左侧板部件		
18	Bottom Cover Plate	下盖板		
17	Cover Of Air-In	回风盖板		
16	Foam Sub-assy	泡沫组件(接水盘)		
15	Filter Sub-Assy	过滤网组件		
14	Propeller Housing(Lower)	蜗壳(下)		
13	Brushless DC Motor	无刷直流电机		
12	Supporter(Fan motor)	支架(电机)		
11	Centrifugal Fan	离心风叶		
10	Return Air Frame Sub-Assy	回风框组件		
9	Propeller Housing(Upper)	蜗壳(上)		
8	Centrifugal Fan Assy	离心风机部件		
7	Hook	挂钩		
6	Right Side Plate Assy	右侧板部件		
5	Temperature Sensor	感温包		
4	Temperature Sensor	感温包		
3	Temperature Sensor	感温包		
2	Drain Hose Sub-Assy	排水软管组件		
1	Display Board	显示板		
序号	标准英文名	名称	易损件	备注

										GREE	
标记	处数	分区	更改文件号	签名	年月日	产品型号	GMV-ND07PHS/B-T(U)				
设计	张梦秋	20160812	标准化			图样标记	重量	比例	爆炸图		
审核			数据审核			S		1:10	物料编码		
工艺			审定			共 1 页		第 1 页		VND07PHSBT(U). BZ000000	
会签			批准								