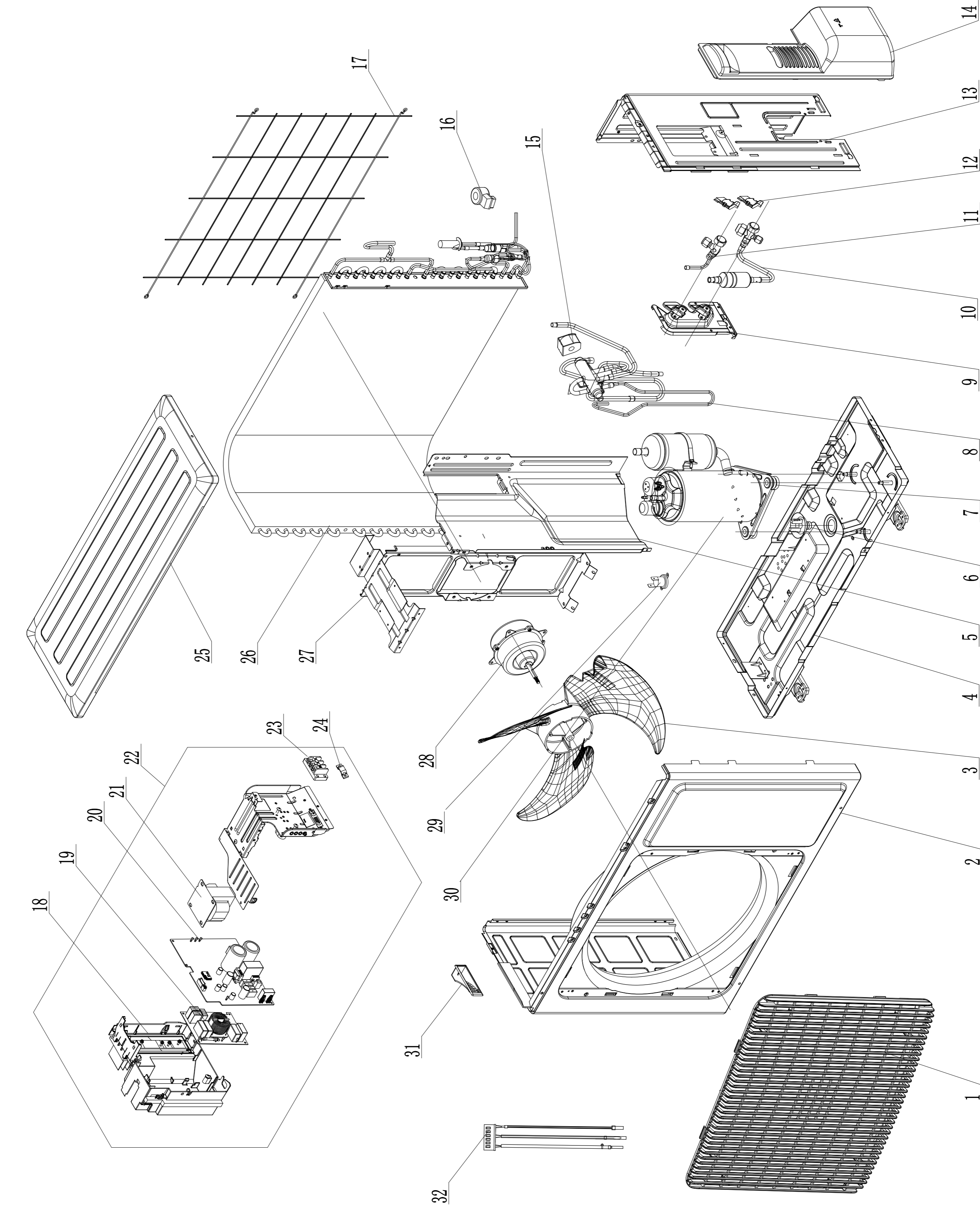


A



| | | |
|----|---|-----------|
| 32 | Temperature Sensor | 感温包 |
| 31 | Small Handle | 小提手 |
| 30 | Compressor and Fittings | 压缩机及其配件 |
| 29 | Compressor Overload Protector(external) | 压缩机过载(外置) |
| 28 | Fan Motor | 无刷直流电机 |
| 27 | Motor Support | 电机支架 |
| 26 | Condenser Assy | 冷凝器部件 |
| 25 | Top Cover Sub-Assy | 顶盖组件 |
| 24 | Wire Clamp | 固线夹 |
| 23 | Terminal Board | 接线板 |
| 22 | Electric Box Assy | 电器盒部件 |
| 21 | Reactor | 电抗器 |
| 20 | Main Board | 主板 |
| 19 | Filter Board | 滤波板 |
| 18 | Electric Box | 电器盒 |
| 17 | Rear Grill | 网罩 |
| 16 | Electric Expand Valve Fitting | 电子膨胀阀线圈 |
| 15 | Magnet Coil | 电磁线圈 |
| 14 | Big Handle | 大提手 |
| 13 | Right Side Plate Sub-Assy | 右侧板组件 |
| 12 | Valve Support Block | 阀门支架档块 |
| 11 | Valve | 阀门 1/4 |
| 10 | Cut off Valve Assy | 截止阀部件 |
| 9 | Valve Support | 阀门支架 |
| 8 | 4-Way Valve Assy | 四通阀部件 |
| 7 | Compressor Gasket | 压缩机减振胶垫 |
| 6 | Drainage Connector | 室外机排水接头 |
| 5 | Clapboard Sub-Assy | 隔板组件 |
| 4 | Chassis Sub-assy | 底盘组件 |
| 3 | Axial Flow Fan | 轴流风叶 |
| 2 | Cabinet Sub-assy | 外罩组件 |
| 1 | Front Grill | 面板格栅 |
| 层次 | 物料英文名 | 物料名称 |
| | | 备注 |

发放单位

- 13 管工
- 201 家质控
- 22 质控
- 24 采购
- 29 出口
- 361 商工
- 43 钣金
- 44 塑器
- 46 两管
- 47 模具
- 48 筛选
- 49 控制
- 50 四管制
- 51 管工
- 55 试制
- 58 巴西
- 61 重委
- 62 重委
- 63 重委

是否属于客户化物料

- 是否通用
- 是否出口
- 是否内销
- 地点
- 状态
- 是否需加工
- 是否需加工
- 是否需加工
- 借用登记

物料状态

- 钣金
- 喷漆
- 两器
- 管路
- 机加件
- 采购
- 注塑
- 喷漆
- 丝印
- 控制
- 预装
- 下料
- 发泡
- 壳管

标题: 变更文件 型号: 产品型号:

设计: 蒋开涛 2012/01/5 标准化

审核: 数据审核

工艺: 审定

会签: 批准



爆炸图

图样标准重量比例

物料编码:

物料编码: 0101030001100_0200000

共 张 第 张

4

3

2

1

图幅: A2